



CATALOGUE **ACCOMPAGNEMENT PROFESSIONNEL**

Un accompagnement personnalisé pour tous vos projets



le cnam
Ile-de-France



Sandie Lesueur

Responsable Accompagnement Professionnel

ÉDITO

Le service Développement et Accompagnement Professionnel du CNAM Île-de-France conçoit, anime des parcours de formation pour les entreprises et accompagne les salariés dans toute démarche de professionnalisation ou d'adaptation des compétences.

En tant qu'acteur de la promotion sociale, Le CNAM Île-de-France développe des actions pour aider les salariés et demandeurs d'emploi, en difficulté ou non, à réussir leur transition professionnelle. Nous vous accompagnons tout au long de votre carrière, à chaque étape importante de votre parcours professionnel.

Nos consultants experts en évolution professionnelle sont à votre disposition pour vous aider à définir la prestation d'accompagnement adaptée à vos besoins.

Nos prestations d'accompagnement

Bilan de compétences

Atelier MBTI[®]

Coaching

Outplacement

Bilan de carrière

Les points forts du CNAM Île-de-France



Des prestations
d'accompagnement
sur mesure.



Une équipe de
consultants experts.



Des **locaux dédiés**
avec 8 centres agréés.



Un réseau de consultants
en **distanciel.**

210

prestations
d'accompagnement
par an



Un accompagnement pour
tous les types de profils.



Une **équipe
administrative dédiée**
pour accompagner les
bénéficiaires dans leurs
démarches.



Un **numéro de téléphone
unique** pour tout
renseignement.



Qualiopi
processus certifié
RÉPUBLIQUE FRANÇAISE
La certification qualité a été délivrée au titre
des catégories d'actions suivantes :
ACTIONS DE FORMATION ; BILANS DE COMPÉTENCES ;
VALIDATION DES ACQUIS ET DE L'EXPÉRIENCE

Le Cnam Île-de-France
est **certifié Qualiopi.**

Évaluation sur **MON
COMPTE
FORMATION**

4,7/5



Notre équipe

dédiée à l'accompagnement professionnel

Notre équipe est composée de professionnels expérimentés de l'accompagnement, bénéficiant d'une connaissance des problématiques d'emploi. Ils sont formés à l'écoute active, à l'aide à la décision, au conseil et à l'explicitation des compétences en vue d'une mise en projet.

Notre équipe de consultants est supervisée par un psychologue lors de séances d'analyse de pratiques afin d'offrir un accompagnement de qualité aux bénéficiaires.



Nos centres

Toutes les mesures sanitaires ont été mises en place pour vous accueillir dans nos centres.



Gel hydroalcoolique à disposition.



Le port du masque est obligatoire.



Respecter une distance d'au moins 1 mètre avec les autres.

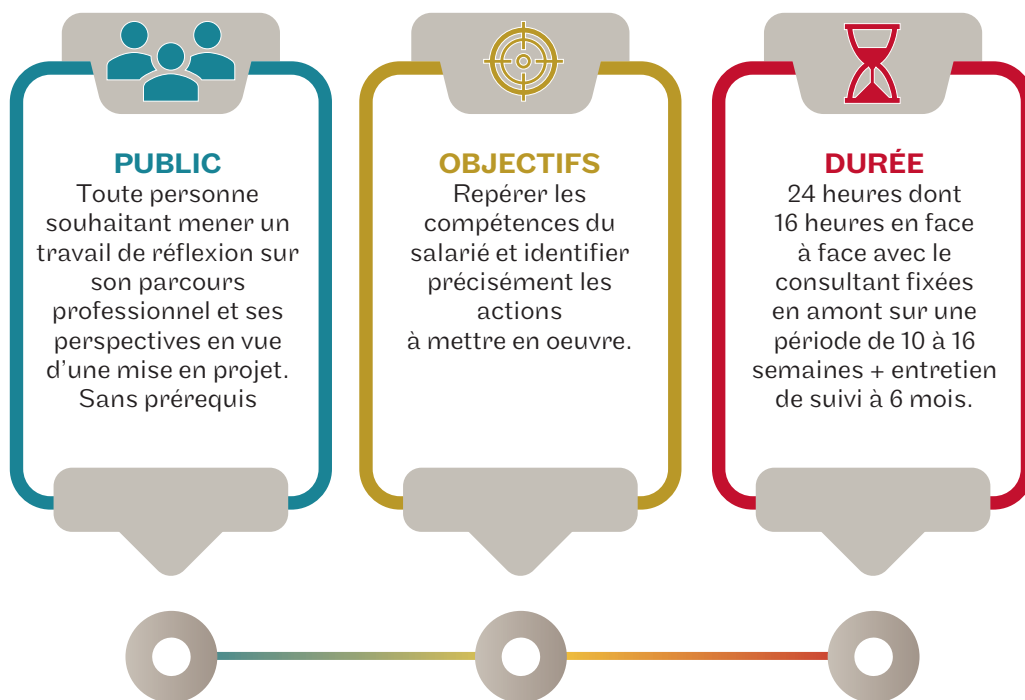


Sommaire



BILAN DE COMPÉTENCES

PRÉSENTIEL ^{et} ou DISTANCIEL



Déroulement de l'accompagnement

Accompagnement individuel confidentiel et personnalisé

Une phase préliminaire : (entretien gratuit)

- Présentation de la structure
- Présentation du parcours du consultant
- Information sur les conditions de déroulement du bilan de compétences ainsi que sur les méthodes mises en oeuvre

Une phase d'investigation : 5 entretiens

- Validation des objectifs au regard des attentes
- Analyse du parcours professionnel
- Après ce temps nécessaire pour bien définir le cadre, la phase d'investigation démarre :
 - > Identification des compétences et aptitudes professionnelles et personnelles et, le cas échéant, des connaissances générales, des potentiels et des désirs
 - > Analyse des motivations et intérêts professionnels et personnels
 - > Passation d'un test de personnalité ou d'inventaire des intérêts professionnels (type MBTI®, STRONG ou autres)
 - > Identification des éléments déclencheurs du processus de changement dans lequel la personne s'inscrit
 - > Repérage des éléments de son expérience transférables aux nouvelles situations professionnelles envisagées
 - > Réalisation d'une enquête terrain lorsque cela est nécessaire

La phase de conclusion : 4 entretiens

- Réalisation d'un travail de recherche et analyse du marché de l'emploi et repérer des opportunités internes et externes
- Identification des principales étapes de la mise en oeuvre du plan d'action de ce projet
- Remise de Synthèse écrite + entretien de suivi à 6 mois



Financement

- Par l'Employeur, Individuel, Pôle Emploi ou par un OPCO
- Possibilité d'utilisation du CPF



Financement

- Par l'employeur :
avec le plan de développement des compétences de votre entreprise
Tarif : 2 400€
- Par le CPF :
à l'initiative du salarié, dans le cadre du « Compte Personnel de Formation »
Tarif : 1 950 €
- Un financement en plusieurs mensualités est possible, contactez-nous

BILAN DE CARRIÈRE

PRÉSENTIEL ^{et} ou DISTANCIEL



PUBLIC

Tout salarié (ouvrier, employé ou cadre), qui souhaite faire un point sur sa carrière et entamer une réflexion sur son projet professionnel.

Toute entreprise désirant mener une bonne gestion prévisionnelle des emplois et des compétences, qui souhaite promouvoir les mobilités internes et motiver ses collaborateurs expérimentés.



OBJECTIFS

Le bilan de carrière permet de construire et consolider les trajectoires professionnelles.

Evaluer avec précision les capacités, les aptitudes et le potentiel d'un salarié.
Le bilan de carrière répond simultanément au besoin d'évolution des collaborateurs et au besoin d'optimisation des ressources internes de l'entreprise.



DURÉE

24 heures
ou
sur-mesure en fonction des problématiques

Déroulement de l'accompagnement

Phase 1 : Analyse de la demande

- Définition avec l'entreprise et le salarié du contexte du bilan de carrière, des attentes de chacun.
- Rappel des objectifs et présentation de la démarche.

Phase 2 : Phase d'investigation

- Analyse du parcours professionnel.
- Analyse de la personnalité et identification des valeurs, motivations et intérêts professionnels.
- Analyse des compétences et réalisation d'un portefeuille de compétences.

Phase 3 : Conclusion

- Construction d'un projet professionnel (étude de l'environnement socioprofessionnel, définition de pistes d'évolutions professionnelles, notamment au regard des opportunités dans l'entreprise, formulation de scénarios d'évolution).
- Elaboration d'un plan d'action personnalisé réaliste et réalisable.
- Synthèse générale avec remise d'un rapport écrit pour le salarié en présence de l'employeur.



Financement

Financement entreprise



Tarif

Sur devis : nous contacter.

COACHING INDIVIDUEL

PRÉSENTIEL ^{et} ou ^{ou} DISTANCIEL

PUBLIC

Toute personne souhaitant un accompagnement professionnel afin d'obtenir des résultats concrets et mesurables dans sa vie professionnelle.

OBJECTIFS

Aide à développer ses ressources et compétences en vue d'un objectif défini au préalable, permettant de relever les défis auxquels vous êtes confronté.
Aide à la prise de décision, développement du leadership et de l'efficacité, assertivité, confiance en soi.

DURÉE

Le coaching se déroule sous la forme d'entretiens individuels confidentiels d'une durée allant de 1h à 2h, en face à face.

Nous accompagnons les dirigeants, les managers, les professions libérales et les particuliers qui le souhaitent à :

- Développer leur leadership et leur puissance managériale, gagner en assurance
- Evoluer dans leurs relations avec les autres
- Prendre du recul dans des situations à fort enjeu (changements organisationnels, conflits, mise en place d'une démarche sensible...)
- Prendre rapidement un nouveau poste
- Améliorer sa communication
- Se préparer à de nouvelles fonctions ou responsabilités
- Se repositionner professionnellement

Déroulement de l'accompagnement

Le coaching est l'accompagnement, limité dans le temps, de personnes ou d'équipes pour le développement de leurs potentiels et de leur savoir-faire dans le cadre d'objectifs professionnels.

Le rôle du Coach :

Il aide le «coaché» à prendre du recul sur sa pratique professionnelle pour optimiser sa capacité de prise de décision.

Le Coach sait que l'intéressé détient la solution à son problème : il aide à y accéder grâce à des prises de conscience.



Financement

- Financement entreprise
- Personnel (autofinancement)



Tarif

Sur devis à l'issue de l'entretien préalable gratuit

OUTPLACEMENT

PRÉSENTIEL ^{et} ou ^{ou} DISTANCIEL



PUBLIC

L'outplacement individuel est une prestation de service proposée par l'employeur pour accompagner un salarié dans son repositionnement externe. L'objectif est de faciliter la transition professionnelle et d'optimiser le retour à l'emploi.



OBJECTIFS

Bénéficier d'un accompagnement personnalisé
Apprendre à se connaître, identifier ses atouts, prendre du recul
Définir un projet professionnel et un plan d'action réaliste et réalisable en tenant compte du marché de l'emploi
Gagner en efficacité dans sa recherche active
Sécuriser sa future prise de poste



DURÉE

SUR-MESURE
durée de la prestation adaptée en fonction des objectifs définis lors de l'entretien préalable

Déroulement de l'accompagnement

Premier module : Le Bilan personnel et professionnel

- Permet de dégager les principaux domaines d'expertise, ainsi que les compétences d'encadrement voire de management exercées et donc transférables.
- En parallèle, l'individu met en relief les principaux ressorts de sa motivation et les traits majeurs de sa communication.

Deuxième module : La Formations aux outils et à la Recherche d'Emploi

- Comprendre les enjeux du recrutement (du point de vue du candidat et de celui du recruteur/employeur) et en connaître les différentes étapes
- Elaboration d'un (ou plusieurs) CV pertinent et dynamique en adéquation avec son projet, son profil et avec les attentes des entreprises ciblées
- Rédaction d'une lettre de motivation
- Training à l'entretien de recrutement (préparation, simulation)
- Comprendre le marché de l'emploi > Formation aux techniques de recherches d'emploi et définition d'une stratégie personnalisée
- Les réseaux (personnels, professionnels, digitaux)

Troisième module : L'Accompagnement / Le suivi

Phase d'accompagnement dans les démarches

- Coaching à la recherche d'emploi (organisation, gestion du temps, suivi du plan d'action...)
- Débriefing des entretiens décrochés
- Réajustements, préconisations...

Phase de conclusion

- Constat de la progression et des résultats concrets
- Enseignements tirés



Financement

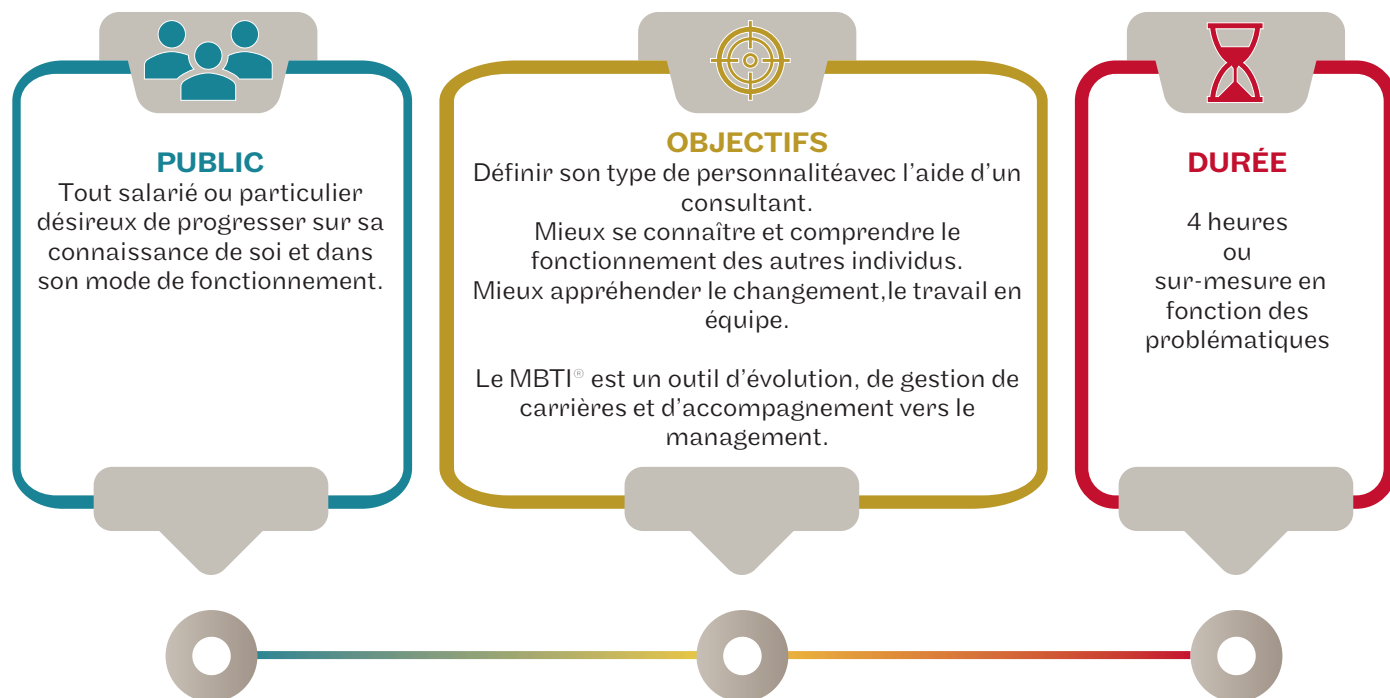
- Financement entreprise
- Personnel (autofinancement)



Tarif

5 500 € TTC

QUESTIONNAIRE DE PERSONNALITÉ



Déroulement de l'accompagnement

Passation du questionnaire

1ère Séance sur la découverte de son type psychologique avec l'outil MBTI® : 2 heures

- Identification des zones de confort et zones d'effort de la personnalité
- Identification d'axes de progrès personnels
- Travail sur la complémentarité des différents profils

2ème Séance de découverte animée par un consultant pour : 2 heures

- Mieux comprendre son mode de fonctionnement
- Mieux comprendre certains de ses comportements et les faire évoluer en lien avec son environnement
- Mieux comprendre les différentes facettes de la personnalité
- Améliorer sa communication, comprendre et décoder les comportements relationnels
- S'approprier quelques outils pour dénouer des problèmes relationnels



Financement

- Financement entreprise
- Personnel (autofinancement)



Tarif

Nous consulter

Contactez-nous

Sandie Lesueur

Responsable Accompagnement Professionnel

01 44 78 86 15



sandie.lesueur@cnam-iledefrance.fr



bdc@cnam-iledefrance.fr



Isabelle Bellissent

Assistante Accompagnement Professionnel

www.cnam-idf.fr